

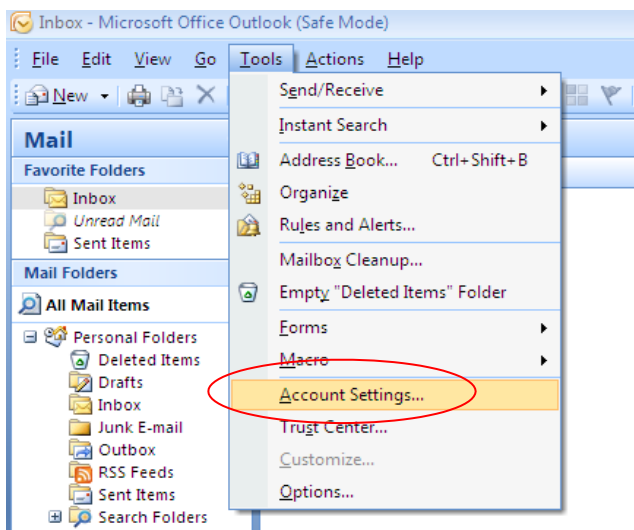
Outlook програм хангамж дээр SSL-ийн

тохиргоо хийх заавар

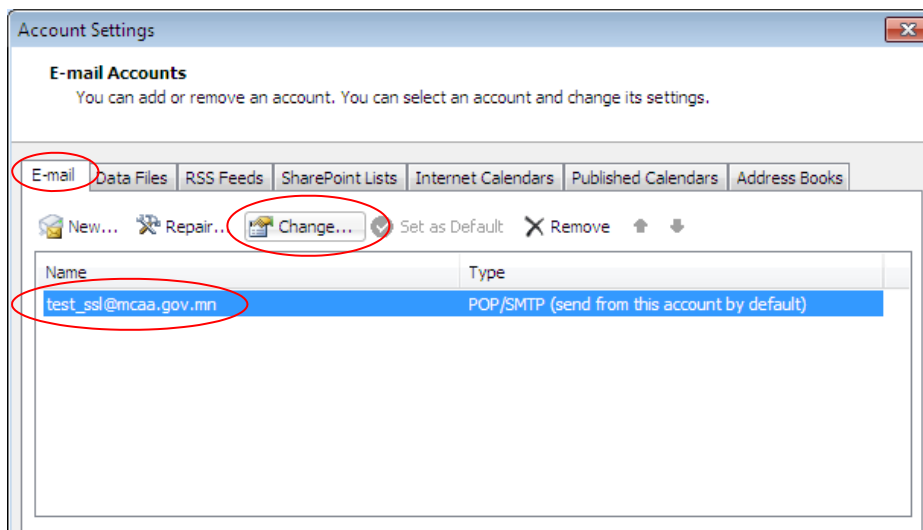
Үндэсний Дата Төвөөс Төрийн байгууллагуудын цахим шуудан хэрэглэгчдийн аюулгүй байдлыг хангах үүднээс цахим шуудангийн хандалтын портуудын тохиргоог өөрчлөх зөвлөмж ирүүлсэн. Зөвлөмжийн дагуу дараах зааврыг ашиглан Outlook програм хангамжийн SSL-ийн тохиргоог идэвхжүүлэн хандалтын портуудыг өөрчилнө ҮҮ

Tools → **Account settings** цэсийг сонго.

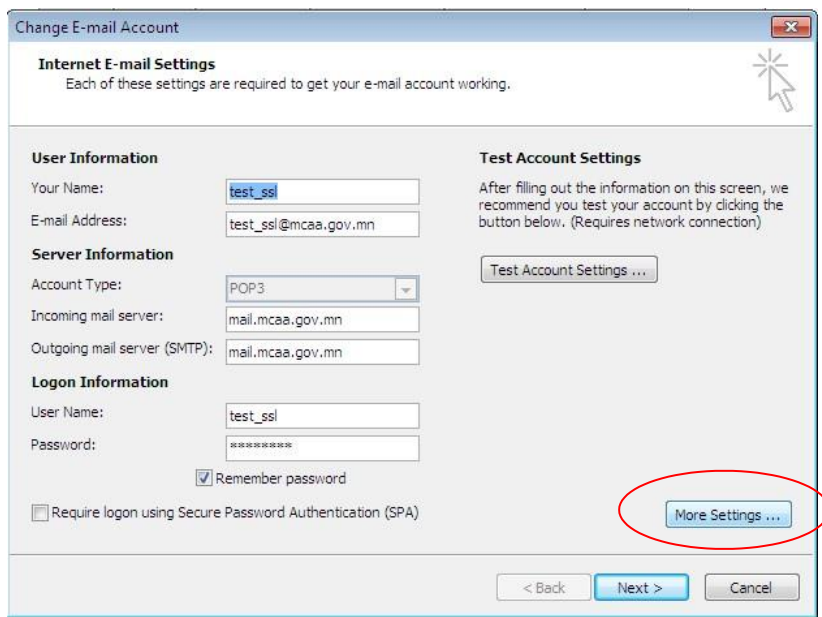
(Хэрвээ Outlook 2010 болон outlook 2013 ашигладаг бол **Microsoft Outlook** → **Account Information** → **Account Settings** цэсийг сонгоно.)



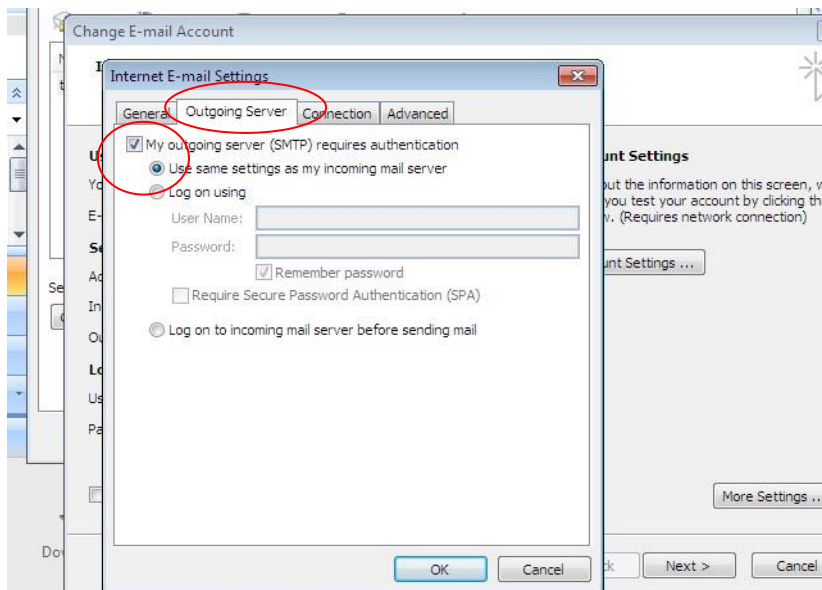
E-mail цонхноос өөрийн mail хаягийг сонгоод **change** товчийг сонгоно



Internet Email Settings харилцах цонхны **More Settings . . .** товчийг дарж:

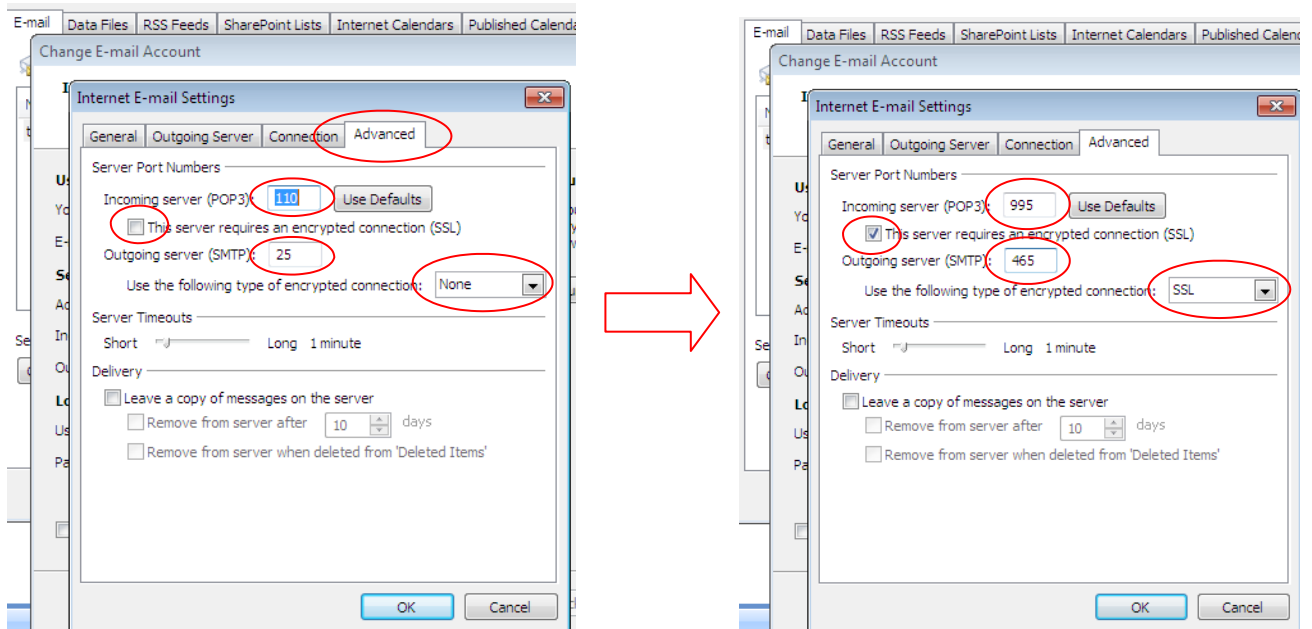


Outgoing Server талбараас **My outgoing server (SMTP) require authentication** сонголтыг идэвхжүүлж **Ok** товчийг дарна.



Advanced талбараас :

1. **This server requires an encrypted connection (SSL)** – ийг чaгтлaнa. Энэ үед **Incoming server** порт нь портын төрлөөс шалтгаалан **993** эсвэл **995** болж өөрчлөгдөнө. Сонгогдсон портыг солих шаардлагагүй.
2. **Outgoing Server** портыг **465** болгоно
3. **Use the following type of encrypted connection** дээр **SSL** сонголтыг сонгоно.



Тохиргоог хийж дуусаад **Ok** товч дарна.

Next товч дарна

Finish товчийг дарснаар таны outlook-ийн тохиргоо дуусна.

Тохиргоотой холбоотой ямар нэг асуудал гарвал 28-1777, 28-1688, 28-1605

утсаар хандана уу: